

СХЕМА РАСПОЛОЖЕНИЯ ГРАНИЦ ПУБЛИЧНОГО СЕРВИТУТА

Объект: «Строительство ТП 10/0,4 кВ, КЛ 10 кВ, КЛ 0,4 кВ с установкой ПУ на фасаде новой ТП для электроснабжения Савинского с/п, Пермский район (4500089478)»

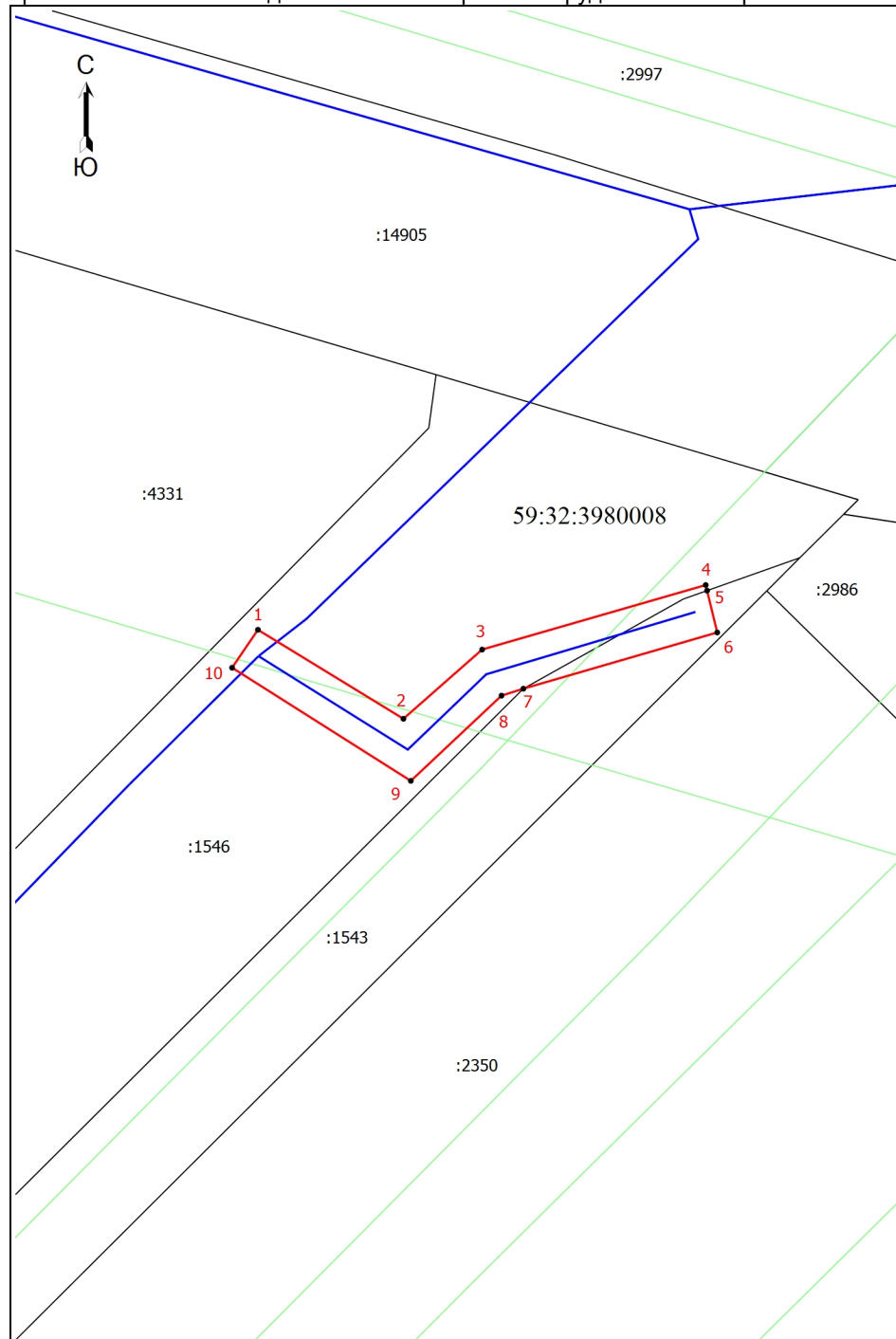
Местоположение объекта: Пермский край, Пермский муниципальный округ

Площадь земель или части земельного участка, кв.м.: 176

Категория земель: земли населённых пунктов

Вид разрешенного использования земельного участка: -

Цель использования: под объекты инженерного оборудования электроснабжения



Координаты характерных точек (МСК-59 , зона 2)		
№ п/п	X	Y
1	509208,06	2222256,11
2	509200,72	2222268,11
3	509206,43	2222274,60
4	509211,75	2222293,04
5	509211,29	2222293,15
6	509207,84	2222293,99
7	509203,20	2222278,00
8	509202,63	2222276,20
9	509195,60	2222268,72
10	509204,93	2222253,98
1	509208,06	2222256,11

Ситуационный план



Масштаб 1: 500

Условные обозначения

- Граница кадастрового квартала
- Граница земельного участка, согласно сведениям из ЕГРН
- Граница зоны с особыми условиями использования
- Граница публичного сервитута
- Граница сооружения, планируемого к строительству
- 59:32:3980008 - Номер кадастрового квартала
- :1543 - Кадастровый номер земельного участка
- 1 - Обозначение новой характерной точки